

## Brillensteckscheiben Spectacle Line-Blinds

BS

### Einsatzgrenzen (Pressure/Temperature Ratings)

	TMA (°C)	-10	100	200	300	400
PN 40	PMA (bar)	40	40	38	32	22

### Werkstoffe (Materials)

BS 1	BS 2	BS 3
1.0577	1.4301	1.4571

### Einbau (Installation)

Passend zwischen Flansche EN 1092-1  
For fitting between flanges acc. to EN 1092-1

Sonderwerkstoffe und Ausführung nach speziellen Werknormen auf Anfrage  
Special materials and constructions on request



DN 15 - 500  
PN 6 - 40



Technische Änderungen vorbehalten 12/2008  
Technical modifications reserved 12/2008

# Brillensteckscheiben

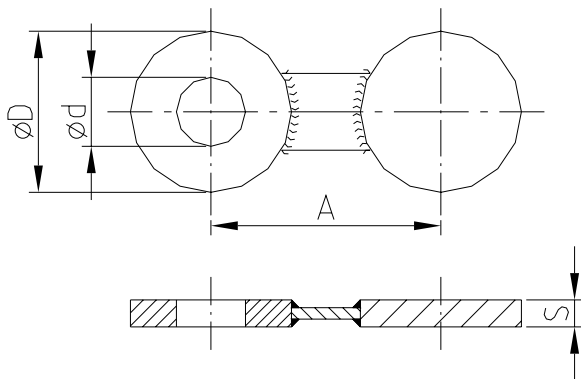
## Spectacle Line-Blinds

BS

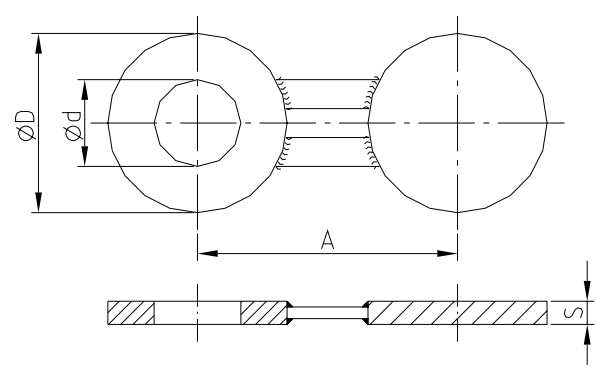
### Maße (Dimensions) in mm

DN	PN10				PN16				PN25				PN40			
	A	D	d	S	A	D	d	S	A	D	d	S	A	D	d	S
15	96	51	19	5	96	51	19	5	96	51	19	5	96	51	19	5
20	106	61	25	5	106	61	25	5	106	61	25	5	106	61	25	5
25	116	71	32	5	116	71	32	5	116	71	32	5	116	71	32	5
32	128	82	40	5	128	82	40	5	128	82	40	5	128	82	40	5
40	138	92	46	5	138	92	46	5	138	92	46	5	138	92	46	5
50	158	108	58	8	158	108	58	8	158	108	58	8	158	108	58	8
65	178	127	74	8	178	127	74	8	178	127	74	8	178	127	74	8
80	192	142	86	8	192	142	86	8	192	142	86	8	192	142	86	8
100	220	162	112	8	220	162	112	8	224	168	112	10	224	168	112	10
125	240	192	135	8	240	192	135	8	250	194	135	15	225	194	135	15
150	266	218	165	8	266	218	165	8	280	224	165	15	280	224	165	15
200	322	273	215	10	322	273	215	15	342	284	215	15	350	290	215	20
250	380	328	270	10	380	328	270	15	400	340	270	20	412	352	270	25
300	440	378	320	15	440	384	320	15	462	400	320	20	476	417	320	25
350	500	438	365	15	506	444	365	20	520	457	365	25	532	474	365	30
400	552	489	415	15	556	495	415	20	574	514	415	25	620	546	415	35
500	658	594	515	20	680	617	515	25	686	624	515	34	700	628	515	40

### DN15-250



### DN300-500



Technische Änderungen vorbehalten 12/2008  
 Technical modifications reserved 12/2008